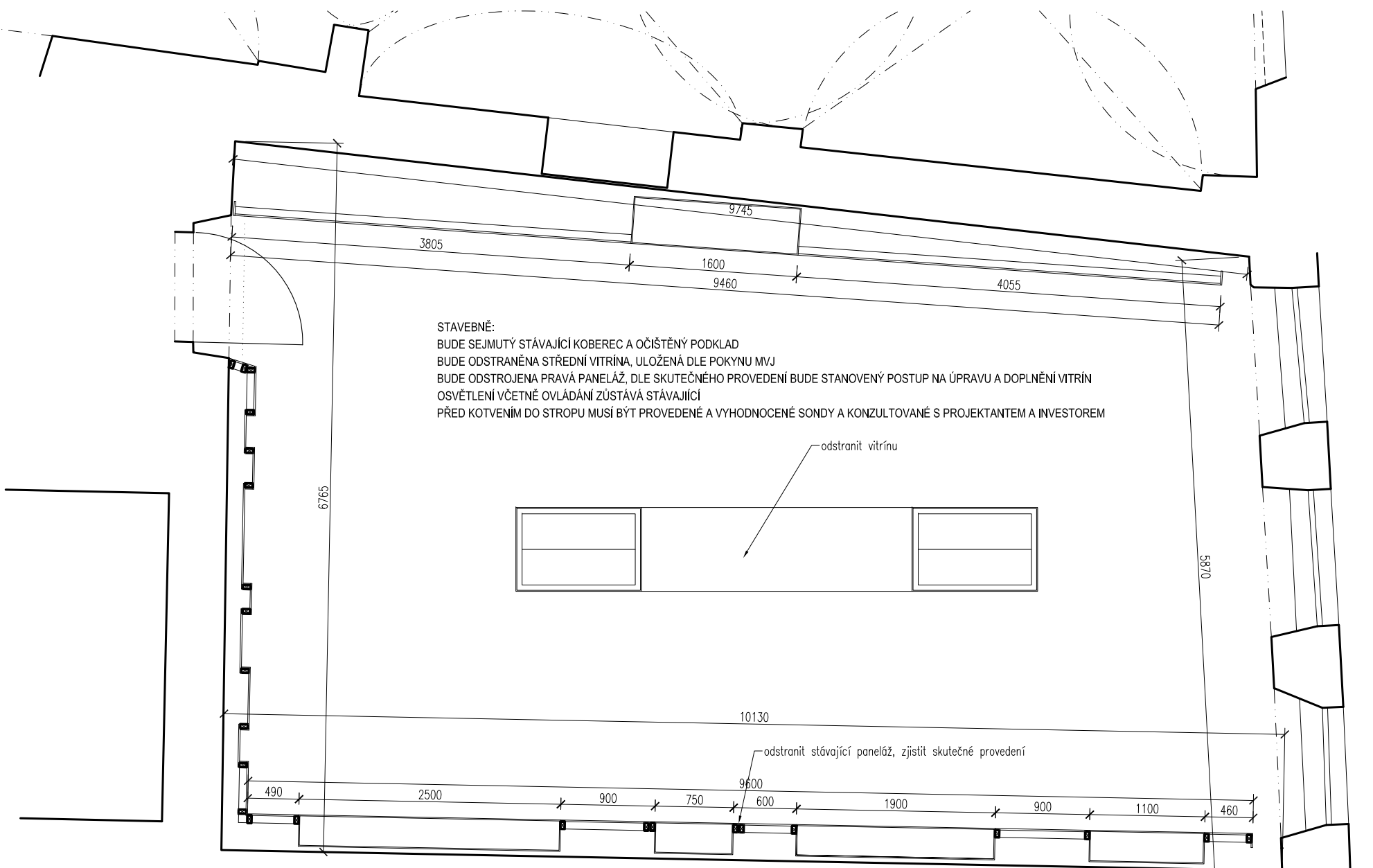


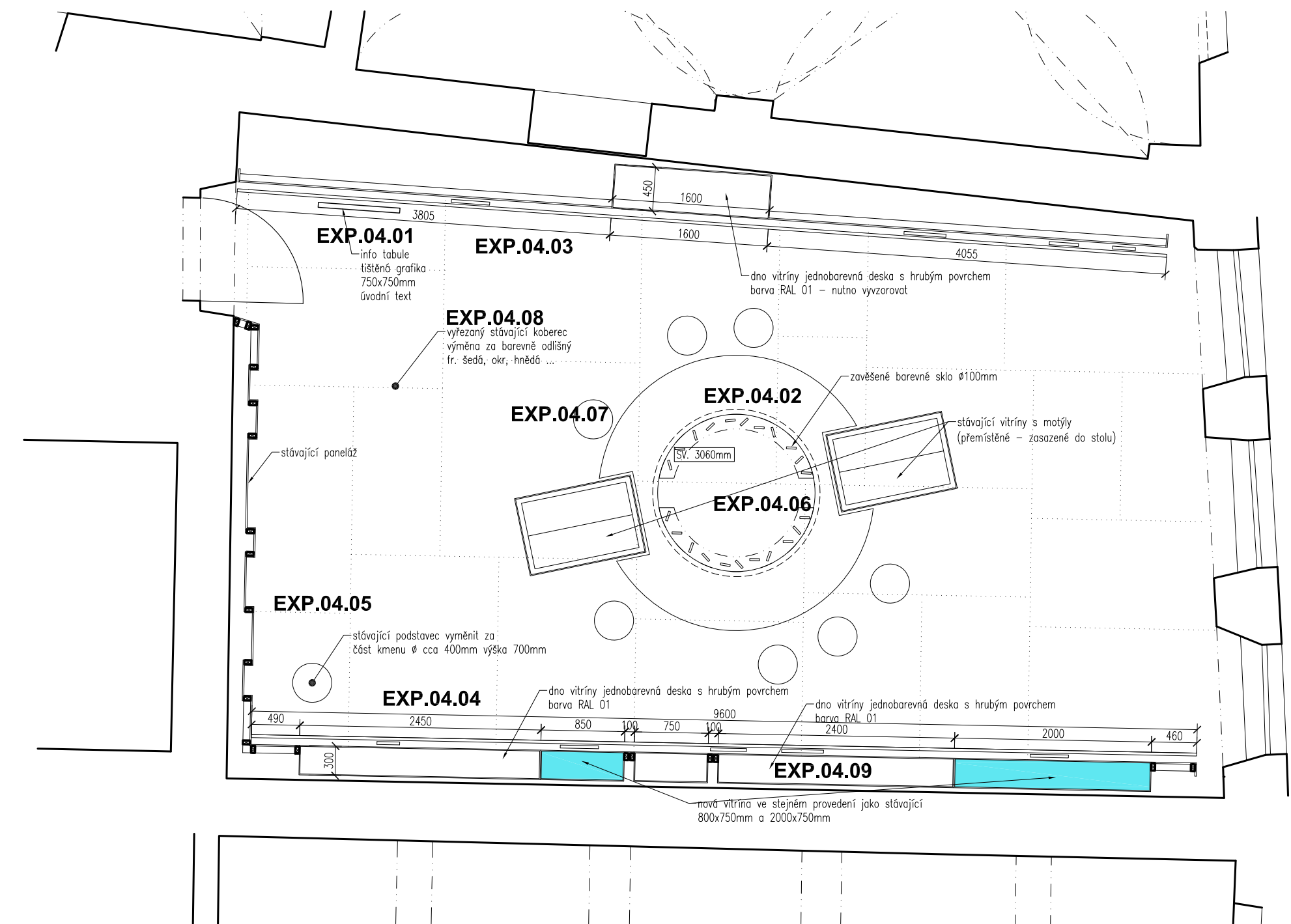
EXPOZICE 04 - OTEVŘENÁ KRAJINA



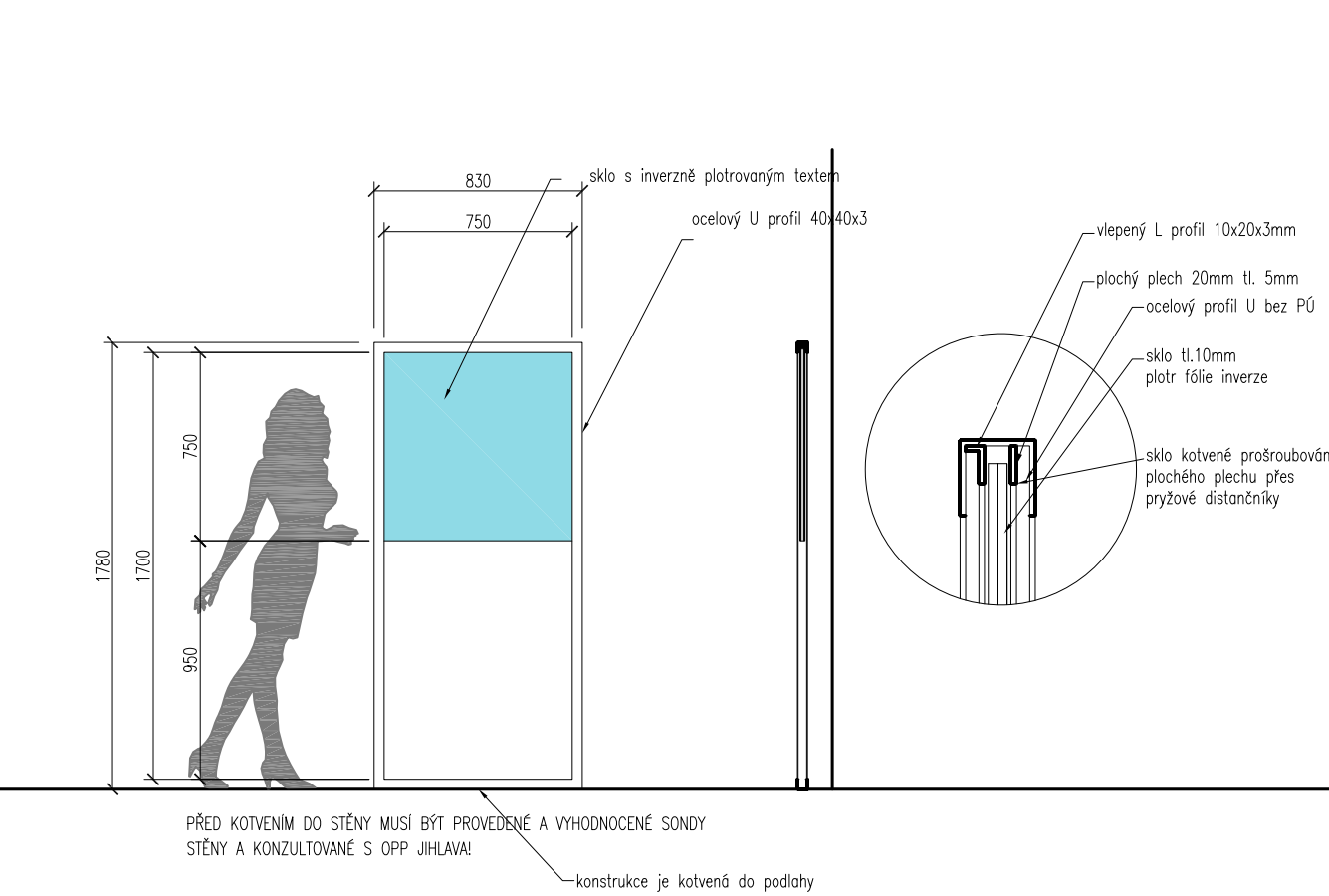
PŮDORYS STÁVAJÍCÍ STAV 1:50



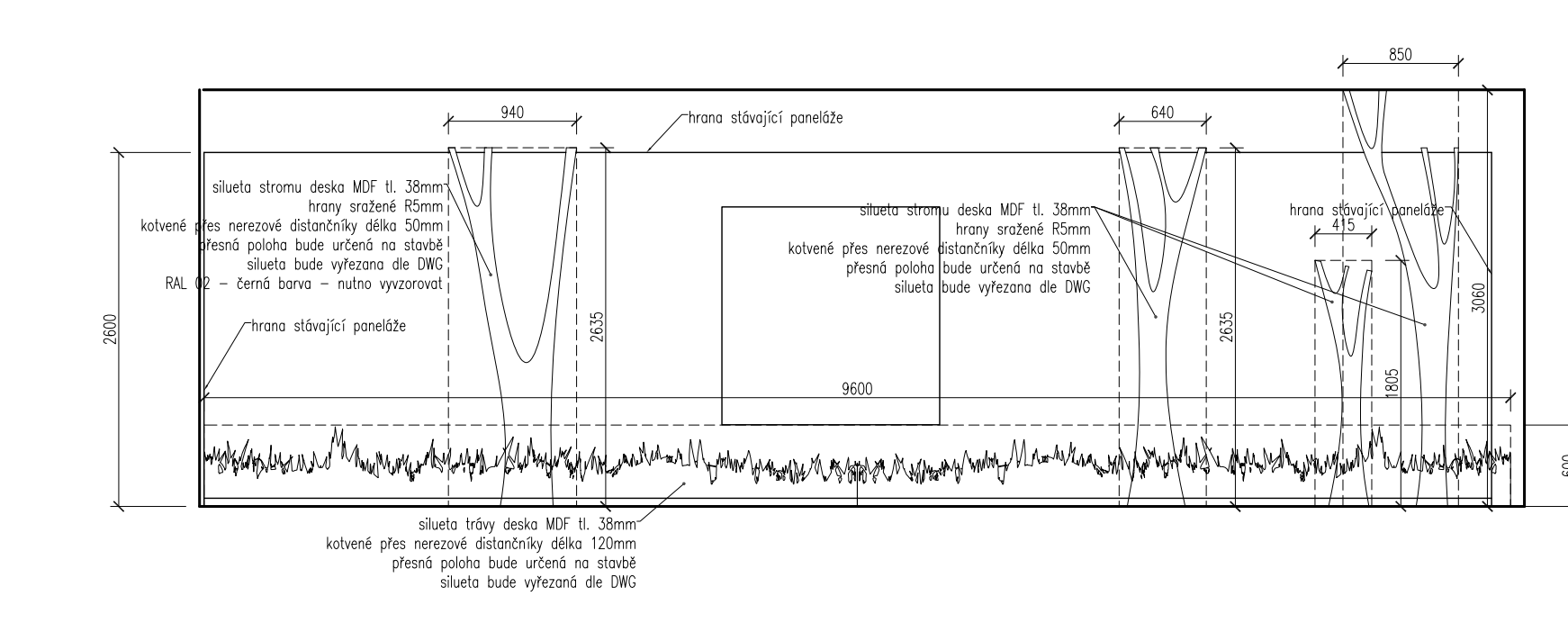
PŮDORYS EXPOZICE 1:50



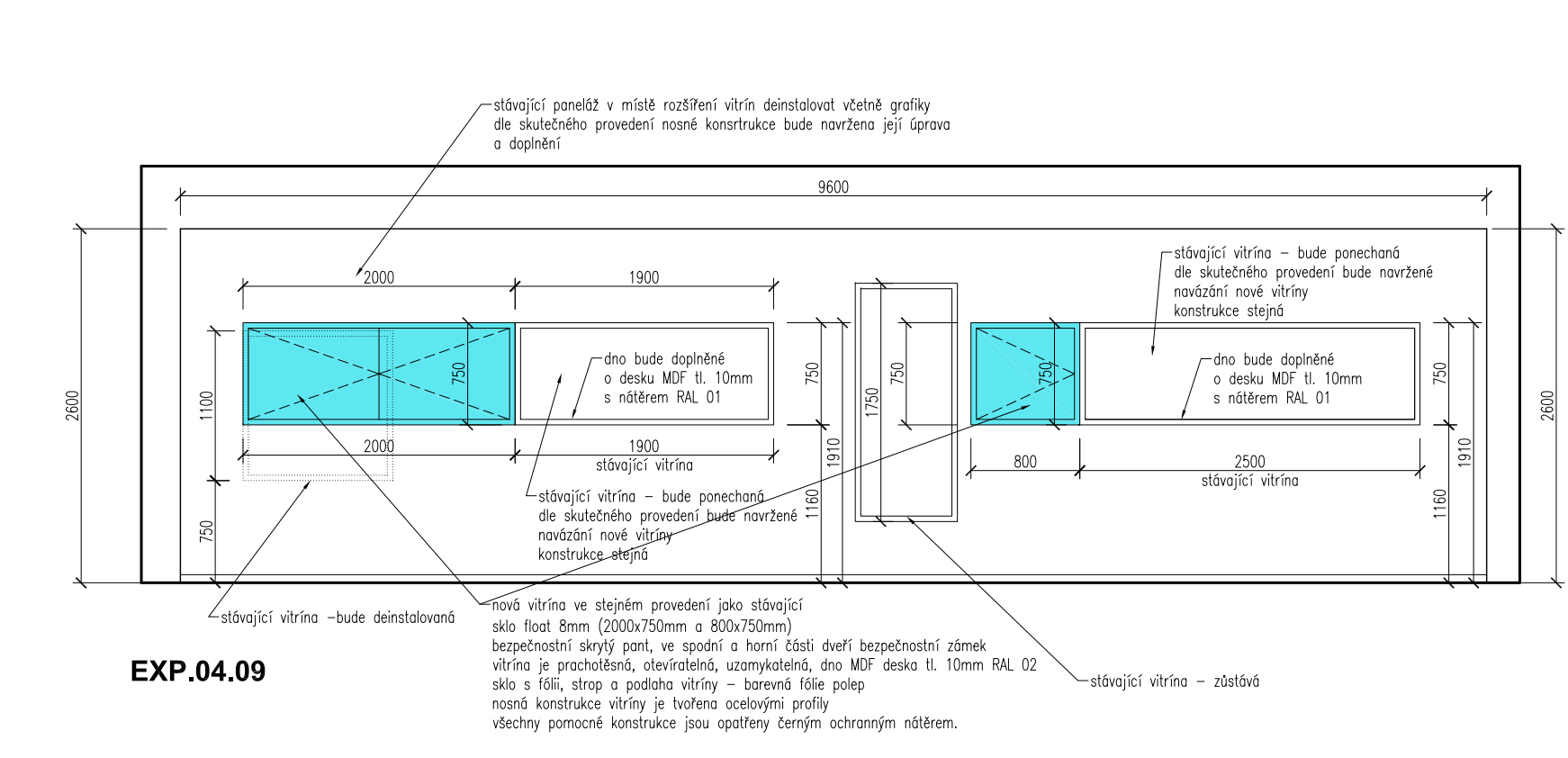
PRVEK EXP.04.01 1:30



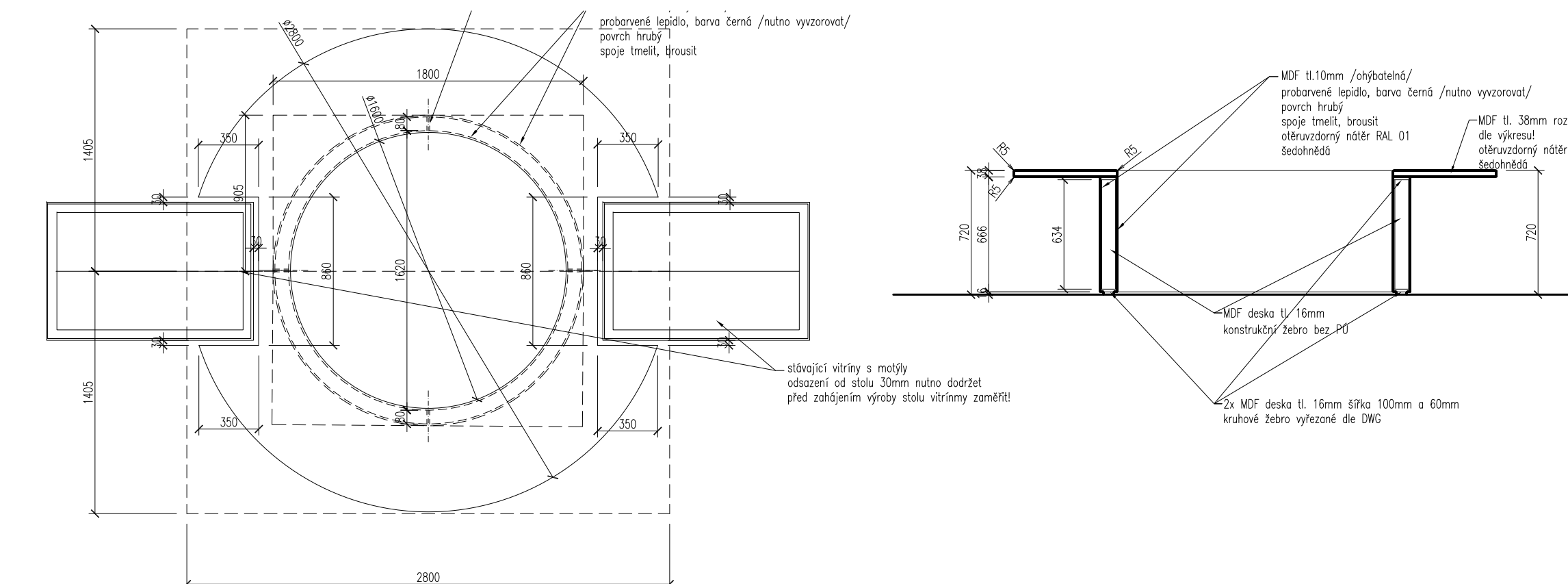
PRVEK EXP.04.03 1:50



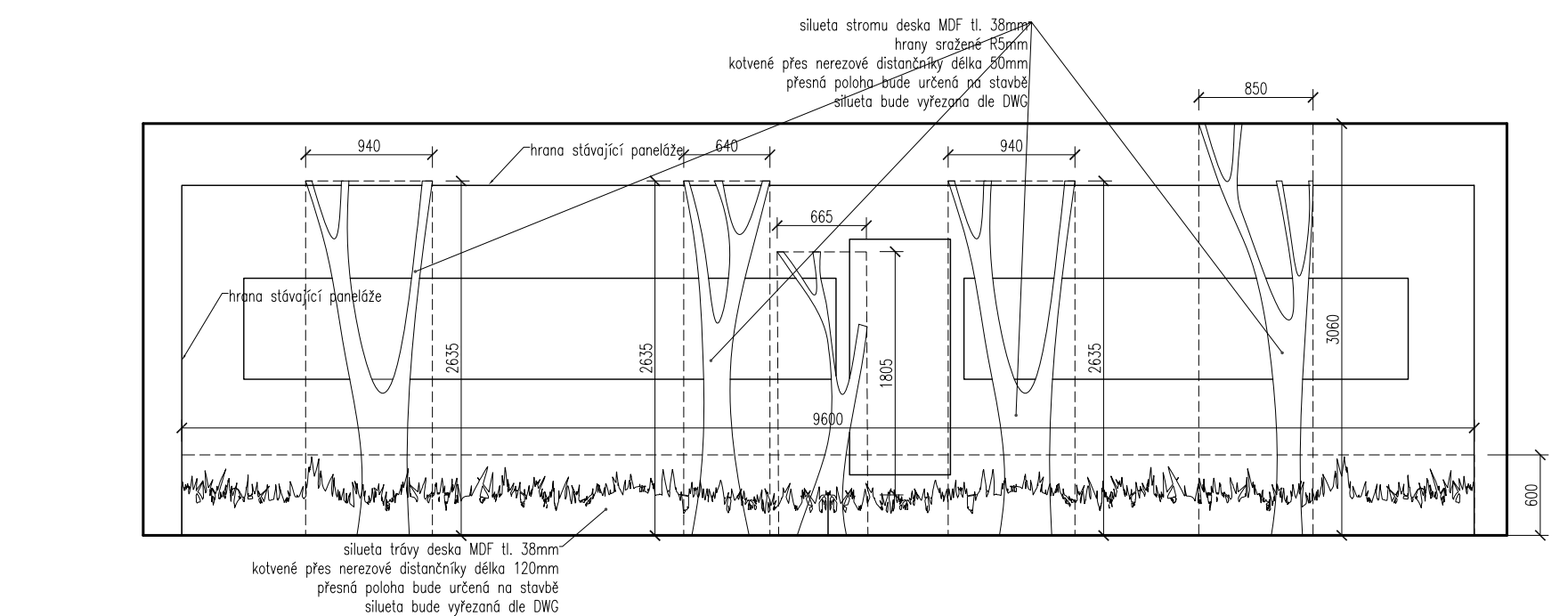
PRVEK EXP.04.09 1:50



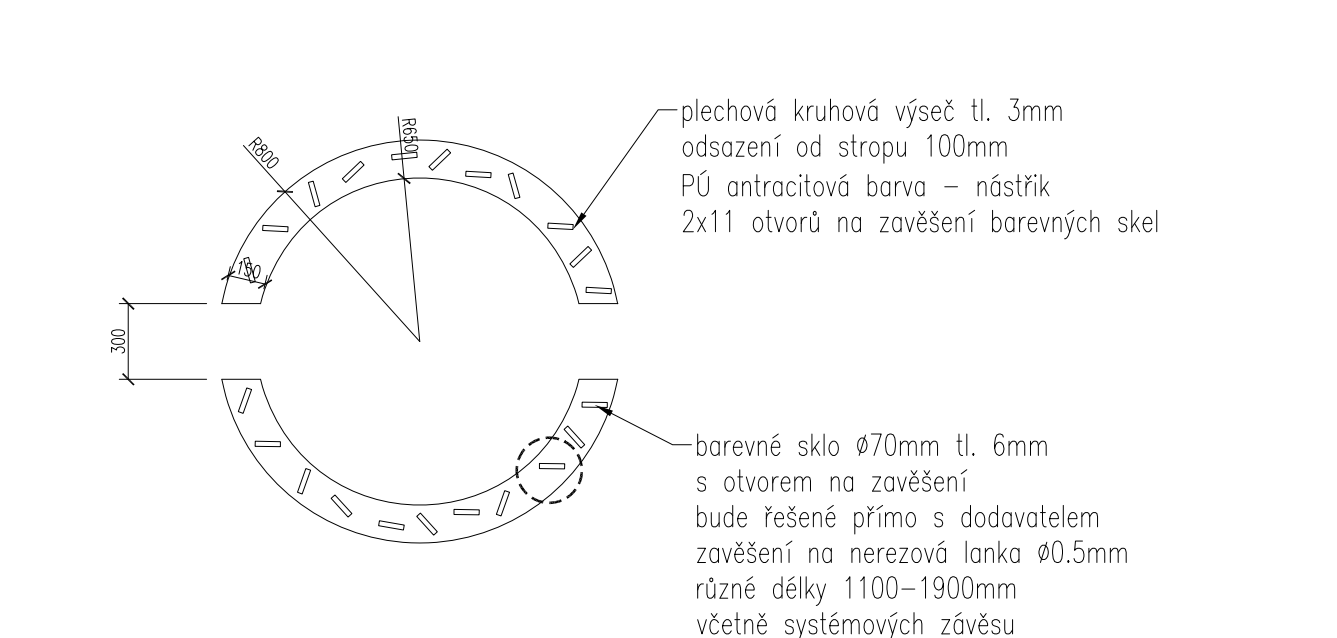
PRVEK EXP.04.02 1:30



PRVEK EXP.04.04 1:50

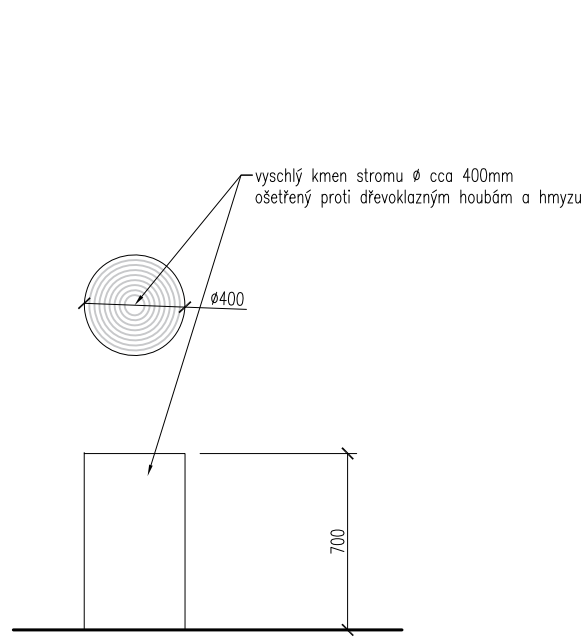


PRVEK EXP.04.06 1:30

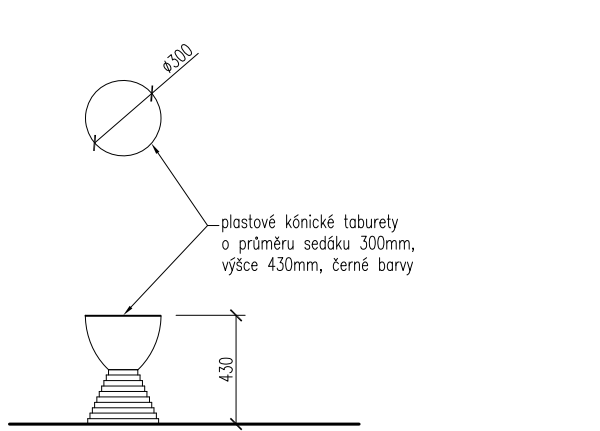


PŘED KOTVENÍM DO STĚNY MUSÍ BÝT PROVEDENÉ A VYHODNOCENÉ SONDY STROPU A KONZULTOVANÉ S OPP JIHLAVA, INVESTOREM A ARCHITEKTEM!

PRVEK EXP.04.05 1:30

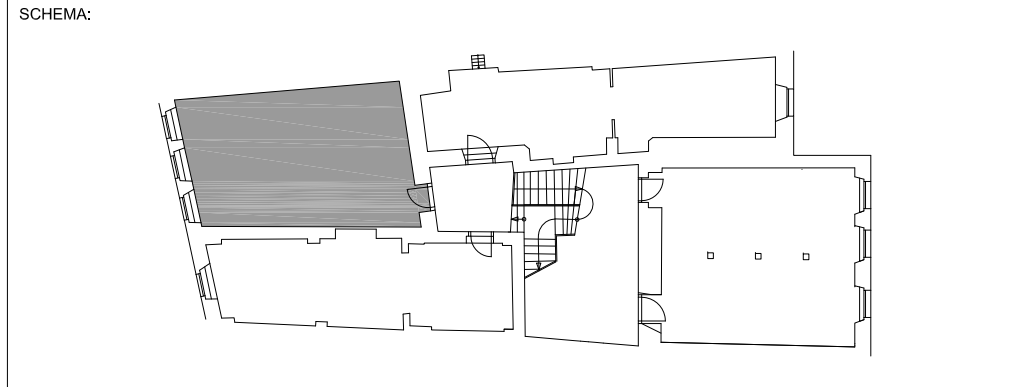


PRVEK EXP.04.07 1:30



- POZNÁMKY:
- UVEDENÉ VÝKOVÉ ÚROVNĚ, ROZMĚRY, POLOHY ZAMÝŠLENÝCH PRVKŮ VYKAZUJÍ Z PŘEDNÍHO DOSTUPNÉHO DOKUMENTACE, PŘED ZAHÁJENÍM REALIZACE JE NUTNÉ VŠE RÁDNĚ PŘEVĚŘIT A PŘÍPADNĚ DOCHÝTKY KONZULTOVAT S ARCHITEKTEM A INVESTOREM
 - V SOBU OBJEKTŮCH MUSÍ BÝT DODRŽOVÁN POŽADAVKY POŽÁRNÍ OCHRANY - PO PŘÍPADNÝCH VÝZVÁCH A INVESTORA
 - V SOBU OBJEKTŮCH NEMUSÍ BÝT PŘEKROČENY UNOSNOSTI STROPŮ A PŮDLAH - STATICKÉ POSOUZENÍ OBJEKTŮ NA VÝZVÁHU INVESTORA
 - PŘED ZAHÁJENÍM KOTVENÍ JE NUTNÉ PROVÉST SONDY A NA ZÁKLADĚ POSOUZENÍ NAVRHNOUT VÝKONNÉ KOTVENÍ
 - PŘED REALIZACÍ PŘÍSLUŠNÝCH KOTVENÍ MUSÍ BÝT VÝSLEDEK PRŮVĚRY A ZPŮSOB KOTVENÍ KONZULTOVÁN S OPP JIHLAVA, INVESTOREM A ARCHITEKTEM
 - PROJEKTANT SI VÝRAŽKOU PRÁVO ZMĚNY PROJEKTU NA ZÁKLADNĚ VYHODNOCENÍ A PŘEVÝŠENÍ SOND
 - ÚPRAVY PŮDOL STÁVAJÍCÍCH KONCOVÝCH PRŮVŮ BUDOU PŘEDBĚH KONZULTOVÁNÍ S ARCHITEKTEM A INVESTOREM
 - BUDOU PROVEDENY VÝSOKÉ ODOBŘNÉ DLE VŠEKÝCH POŽADAVKŮ ČSN A SOUVISEJÍCÍCH PŘEDPISŮ
 - PŘED ZAHÁJENÍM VÝKONŮ MUSÍ BÝT RÁDNĚ ZKONTROLOVÁNY VŠEKÉ ROZMĚRY A MNOŽSTVÍ EXPONÁTŮ, PŘÍPADNĚ DOCHÝTKY MUSÍ BÝT KONZULTOVÁNY S ARCHITEKTEM A INVESTOREM
 - TATO DOKUMENTACE NEJENHRAZOU DODAVATELSKOU, A DĚLENKOU DOKUMENTACE DODAVATELSKÁ A DĚLENKA DOKUMENTACE MUSÍ BÝT PŘED ZAPOČETÍM KONKRETNÍCH PRACÍ DOVOLÁNA ARCHITEKTEM A INVESTOREM
 - V TĚTO DOKUMENTACI BŮVÍ ZVLÁŠTNĚ DOPORUČENÉ REFERENČNÍ MATERIÁL, VÝKROJ A SYSTÉMY, KTERÉ VYKAZUJÍ POŽADOVANÉ TECHNICKÉ PARAMETRY, MOHOU BÝT NARAZENY JINÝMI ZA PŘEDPOKLADU ZACHOVÁNÍ POŽADOVANÝCH TECHNICKÝCH PARAMETRŮ DOPORUČENÝCH REFERENČNÍCH STAVŮ, VŠEKÉ ZMĚNY ZVOLENÝCH STAVŮ MUSÍ BÝT ZDŮY KONSULTOVÁNY S DOVOLÁVAJÍCÍM ARCHITEKTEM A INVESTOREM
 - VŠECHNY MATERIÁLY MUSÍ DOPADAT ČESKÝMI NORMAMI, TECHNOLOGICKÝMI, BEZPEČNOSTNÍMI, HYGIENICKÝMI A POŽÁRNÍMI PŘEDPISY A MUSÍ MÍT CERTIFIKÁT PLATNÝ V ČR
 - VZORKY A VÝKROJY BUDOU PŘEDKLÁDÁNY KE SCHVÁLENÍ ARCHITEKTOU A INVESTORŮM
 - NA STAVBĚ MUSÍ BÝT DODRŽOVÁNY VŠECHNY PRACOVNÍ, TECHNOLOGICKÉ A TECHNICKÉ POSTUPY A DOPORUČENÍ VÝROBCŮ JEKONTAKTŮ STAVEBNÍCH SYSTÉMŮ DLE ČSN A SOUVISEJÍCÍCH PŘEDPISŮ
 - PŘI PROVÁDĚNÍ PRACÍ JE NUTNÉ DODRŽOVAT BEZPEČNOST A OCHRANU ZDRAVÍ DĚLNÍKŮ
 - VĚRNĚ KOTÝ JAKO POUZE ORIENTAČNÍ, PŘED ZAPOČETÍM REALIZACE JE NUTNÉ JEJICH OVĚŘENÍ A TO I S OSTATNÍMI ČÁSTMI PO
 - PŘED ZAHÁJENÍM PRACÍ JE NUTNÉ OVĚŘIT DEKLAROVANÉ ROZMĚRY ZÁMĚRNÍM NA STAVBĚ A PŘÍPADNĚ ZMĚNY MUSÍ BÝT DOVOLÁVÁNY ARCHITEKTEM A INVESTOREM
 - VŠEKÉ STAVEBNÍ PRÁCE MUSÍ PROVIŠT V KOORDINACI SE VŠEMI SOUVISEJÍCÍMI PROJEKTY STAVEBNÍCH OBJEKTŮ A JEJICH VÝKONNÝMI PRŮBĚHY
 - PŘI JAKÝMKOLI NESOUHLADU STAVAJÍCÍHO STAVU S PROJEKTEM JE NUTNÁ KONZULTACE S PROJEKTEM A INVESTOREM
 - SLOUBA PŮDLAH A POHLEDY BUDOU ŘEŠENY NA STAVBĚ
 - PŘED ZAHÁJENÍM DEKLARACE BUDOU PŘEVÁNY STÁTK A OP
 - DĚLBY A POSTUPY PRO INSTALACI BUDOU PROVÁDĚNY DLE POŽADAVKŮ PŘÍSLUŠNÉ PROFESE A BUDOU KONZULTOVÁNY SE STÁTKEM A GENEALNÍM PROJEKTEM
 - VŠEKÉ PROSTUPY JE NUTNÉ PROVÁDĚT DLE DŮKONČENÝCH TRÁŽOVÁNÍ A SMĚRŮ INSTALACÍ V KOORDINACI S JEKONTAKTŮMI PROJEKTŮ A BUDOU DOBŘĚ OCHRÁNĚNY DLE TECHNICKÝCH PŘEDPISŮ
 - PŘED VÝKONEM PRŮVŮ JE NUTNÉ NA MÍSTĚ OVĚŘIT VŠEKÉ ROZMĚRY STAVEBNÍCH KONSTRUKCÍ
 - VĚRNĚ CÍLOVÉ KONSTRUKCE VYSTAVĚNÉ V KONTAKTŮM S VÝKONEM BUDOU VŠEKÉ SPOJOVACÍMI PROSTŘEDKY OPATŘENY NÁLEŽITOU ANTIKOROZNÍ ÚPRAVOU PRO DANY STUPNĚ AGRESIVNÍ
 - HOTOVÉ CÍLOVÉ PRŮVY S GALVANOVOU POVRCHOVOU ÚPRAVOU NEMUSÍ BÝT NA STAVBĚ DOPLAČENÉ TVAROVÉ NEBO TERČNĚ ÚPRAVOU, JAKO PŘEDPISY BEZPEČNOSTNÍ
 - VŠEKÉ NA STAVBĚ PROJEKOVANÉ SVÁRY VYSTAVĚNÉ ATMOSFERICKÝMI VLIVŮMI NEBO VLHKOŠTI BUDOU OCHRÁNĚNY VÝSOKÉ DOČERNÍ ANTIKOROZNÍ MATERIÁLEM
 - POSKYTNUTÍ STAVAJÍCÍCH KONCOVÝCH PRŮVŮ BUDOU ŘEŠENY PŘÍMĚ NA STAVBĚ
 - DODAVATEL JE POVINEN PROVÉST KONTROLU VŠECH SPRÁVNOSTÍ DOKUMENTACE, VŠEKÝCH KONSTRUKCÍ A PRŮVŮ (TEŽ NÁVODNOSTI NA SKUTEČNÝ STAV OBJEKTŮ), VČETNĚ SPECIÁLNÍCH PROJEKTŮ A PROJEKTŮ KONTROLU SLOUBŮ S ČSN, VÝRAŽKOU NESOUHLADU ČI POCHYBNOSTI O JAKÉKOLI ČÁSTI JE DODAVATEL POVINEN NEPŮDLENE UPOZDŘENÍ INVESTORA A OP
 - DODAVATEL JE POVINEN SPECIFIKACI DOPŮLNIT / OVĚŘIT RESTAURÁTOŘSKÝMI PRŮZKUMY A HISTORICKÝMI PRŮVY ÚŘADNÍMI A RESTAURÁTOŘSKÝMI PRŮVY (MATERIÁLY, SLOUBŮ, BAREVNOSTI APOD) ZPRACOVÁNÍM OCHRANOU PRŮVŮ A LÉČENÍM ČSN A NA PŘÍPADNĚ ZDOPORUČENOSTI ARCHITEKTA A INVESTORA
 - PŘED ZAHÁJENÍM VÝKONŮ MONTÁŽNÍCH PRACÍ JE DODAVATEL POVINEN PŘÍMĚ S DODÁVKOU PŘEDLOŽIT ARCHITEKTOU A TOI TECHNICKÝ DOKUMENTAČNÍ SCHVÁLENÍ DOKUMENTY DOVOLÁVAJÍCÍM
 - DOVOLÁVAJÍCÍM PŘEDLOŽENÉ DOKUMENTY ARCHITEKTEM, PROJEKTEM, TO NENÍ DODATEL, PŘEDLOŽEN ZÁRUK ZA DŮLO VČETNĚ PŘENESENÍ ZODPOVĚDNOSTI NA STRANU OBJEDNÁVATELE ZA TECHNICKÉ ŘEŠENÍ

ZÁMĚR:		
číslo	datum	popis změny
001	31.10.22	úprava textu v tabulce



OBJEKT 18 - ZNP

PROJEKT:		PRŮBĚH:
úprava a vytvoření nových expozic MVJ		
Museum Vysoký Jihlava		
Masarykovo náměstí 55, 586 01 Jihlava		
INVESTOR, KURÁTOR:		Investor: Museum Vysoký Jihlava, p.o., Masarykovo nám. 55, Jihlava kurátor expozice: RNDr. Karel Malý, Ph.D., k.maly@muzeumji.cz reditel, hlavní kurátor: RNDr. Karel Malý, Ph.D., maly@muzeumji.cz
GENEALNÍ PROJEKTANT:		Ing. arch. Jarmal Bilek tbi.architekti, Tatarská 877/66, 160 00 Praha 6 T: +420 802 509 017 E: office@tbiarchi.cz www.tbiarchi.cz IČ: 66011281 DIČ: CZ7110030389

STUPĚN:		PROJEKT PRO PROVEDENÍ STAVBY
ČÁST:		ARCHITEKTONICKO - STAVEBNÍ A EXPOZICE
ZODPOV. PROJEKTANT ČASTI:		Ing. arch. Jarmal Bilek tbi.architekti, Tatarská 877/66, 160 00 Praha 6 T: +420 802 509 017 E: office@tbiarchi.cz www.tbiarchi.cz IČ: 66011281 DIČ: CZ7110030389
DATUM:		ŘÍJEN 2022
NÁZEV VÝKRESU:		OTEVŘENÁ KRAJINA OBJEKT Č.P.58, 2.NP
INDEX:		C. VÝKRESU: 01
178		N102-04